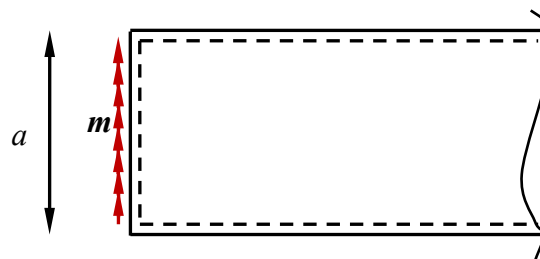


1. Neliölaatta on kolmesta sivustaan vapaasti tuettu (niveltuettu) ja yhdestä sivustaan vapaa. Määritä taipuman lauseke  $w(x, y)$



Ylimääräinen tehtävä

2. Kuvan puoliääretön laattakaista on reunoiltaan niveltuettu. Laatan lyhyen sivun niveltuelle vaikuttaa vakio taivutusmomentti  $m$ . Laske laatan taipuma ja piirrä laatan keskikohdan taipumasta kuvaaja.